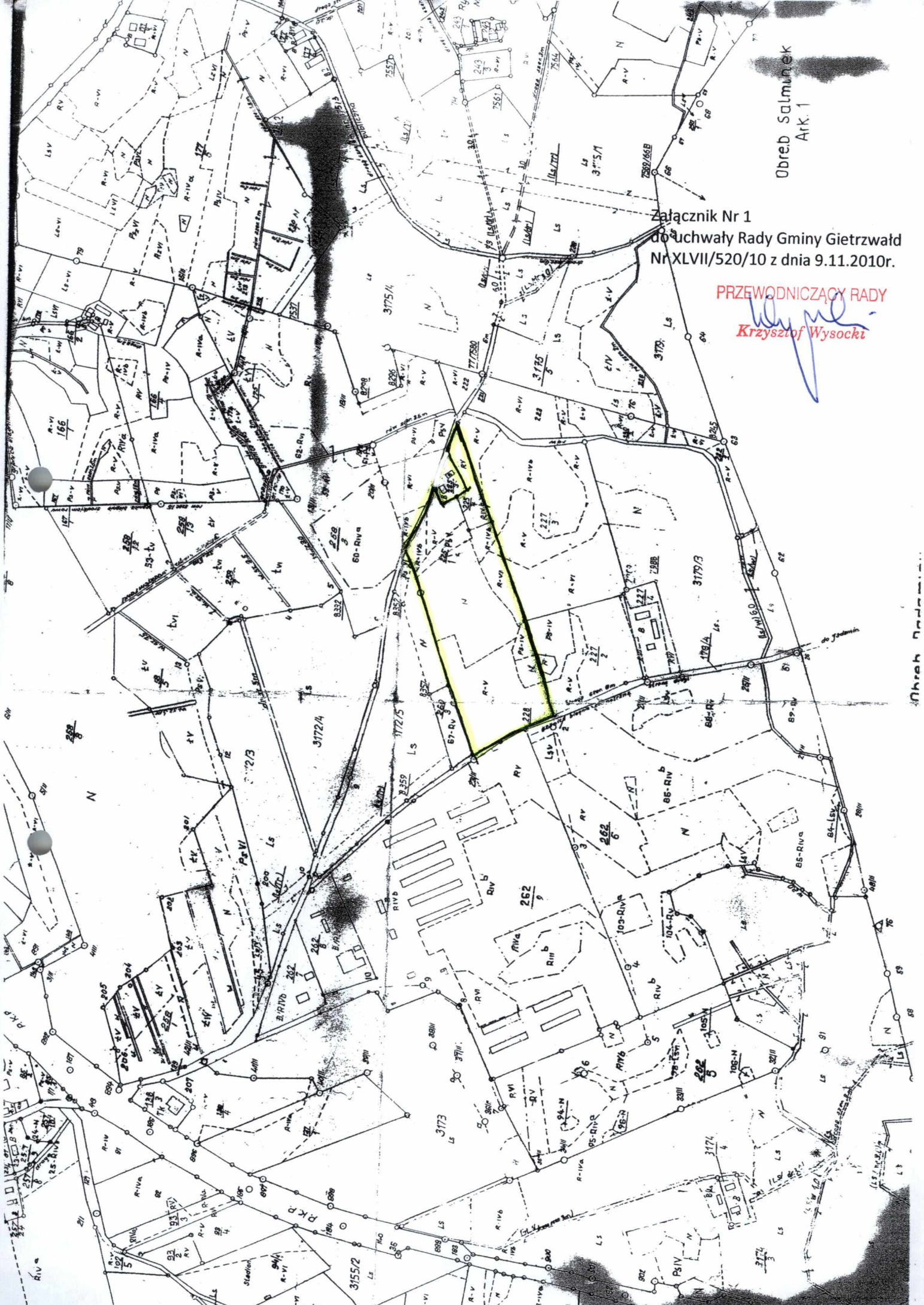
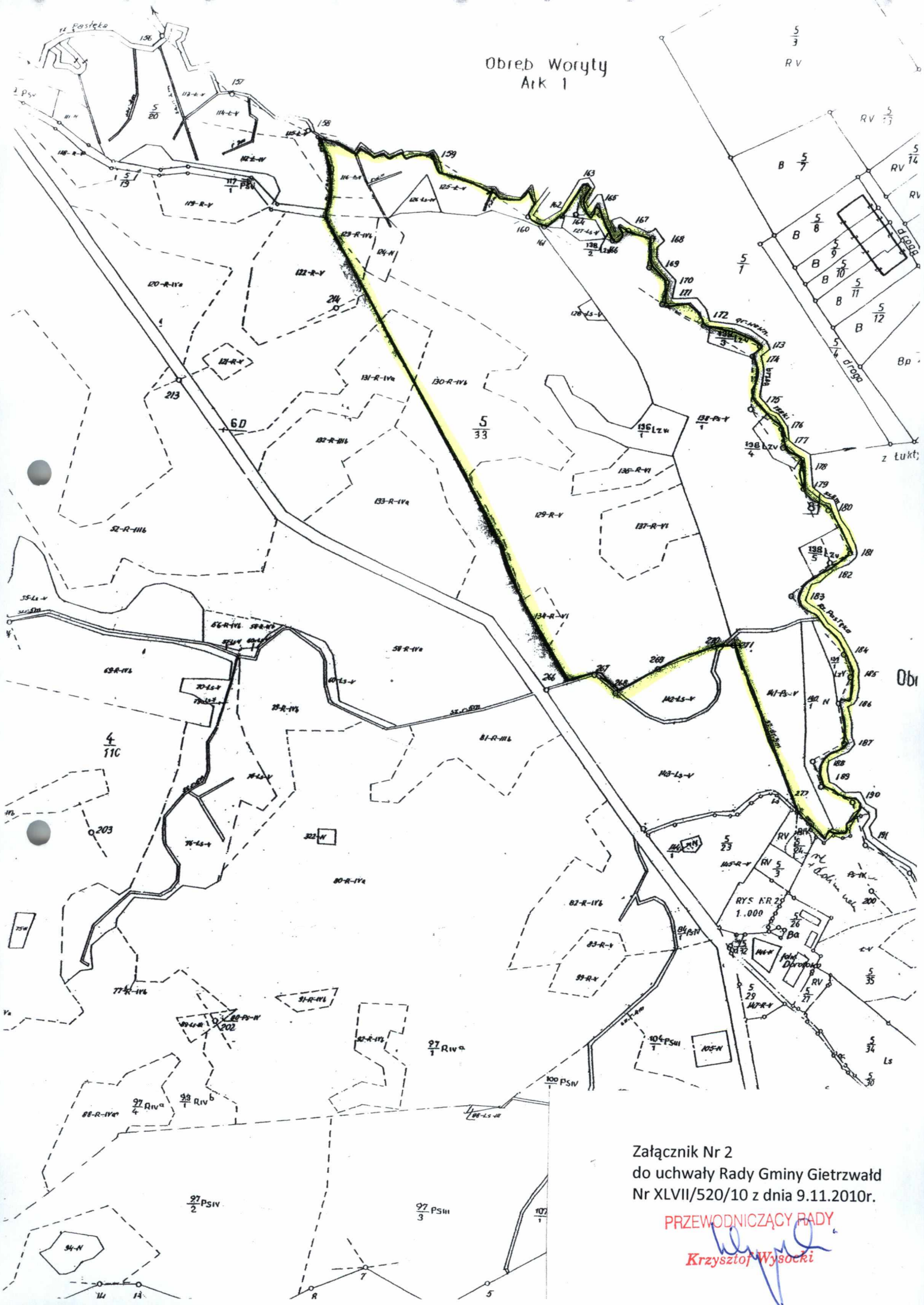


Załącznik Nr 1
do uchwały Rady Gminy Gietrzwałd
Nr XLVII/520/10 z dnia 9.11.2010r.

PRZEWODNICZĄCY RADY
Krzysztof Wysocki



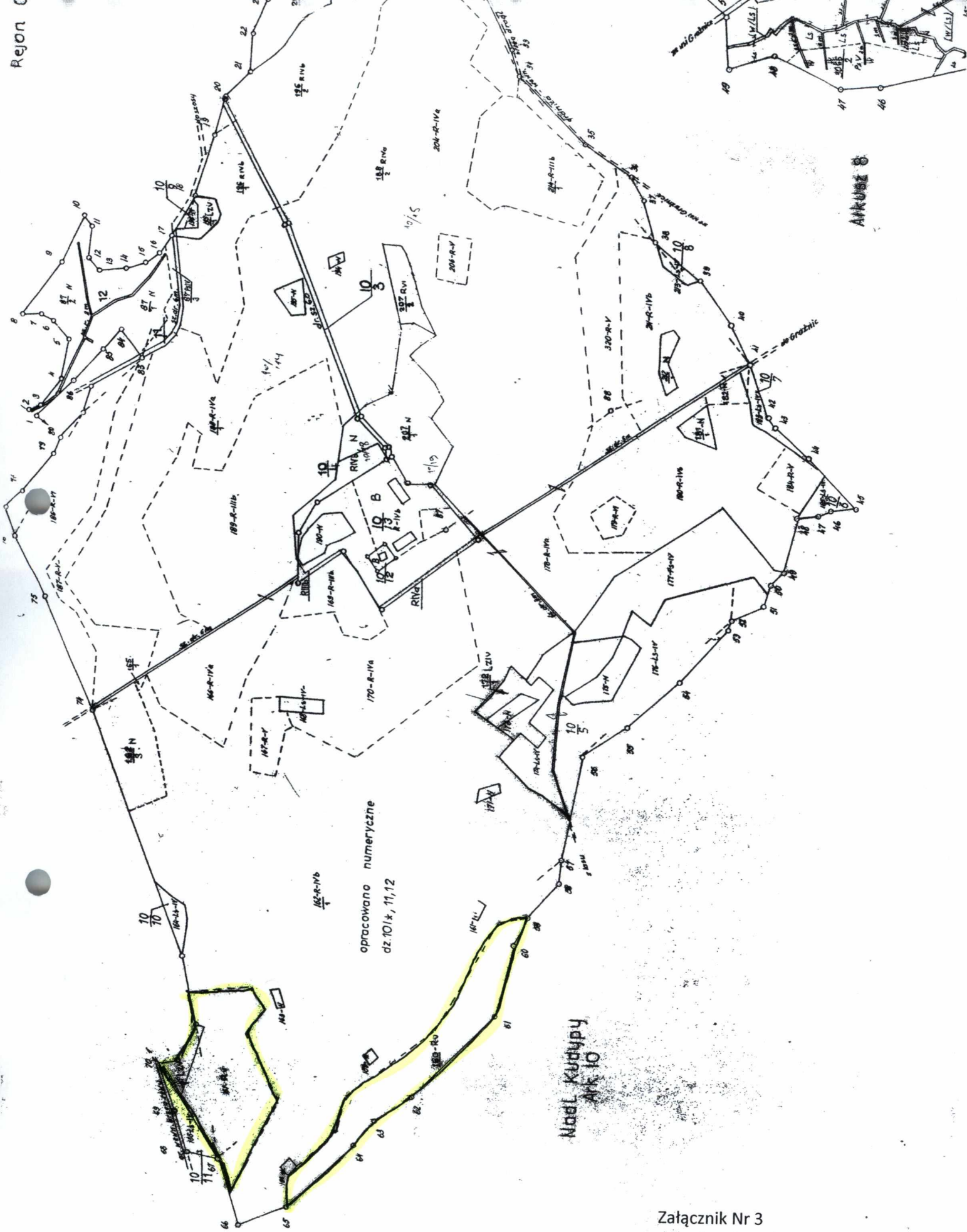
Obwód Woryty
Ark 1



Załącznik Nr 2
do uchwały Rady Gminy Gietrzwałd
Nr XLVII/520/10 z dnia 9.11.2010r.

PRZEWODNICZĄCY RADY

Krzysztof Wysocki



opracowano numerycznie
dz. 10/1, 11, 12

Nadł. Kudyby
Ark 10

Arkusz 8

Załącznik Nr 3
do uchwały Rady Gminy Gietrzwałd
Nr XLVII/520/10 z dnia 9.11.2010r.

PRZEWODNICZĄCY RADY
Krzysztof Wysocki